



TULEKAHJU KORRAL TEGUTSEMISE PLAAN

Mammaste õppekoht

Põlva, 2025

SISUKORD

1. ASUTUSE ANDMED JA TÖÖREŽIIM	3
2. KONTAKTANDMED	3
3. HOONETE TULEOHUTUSALANE ÜLDISELOOMUSTUS	4
4. EVAKUEERUMINE	6
5. TULEKAHJU KORRAL TEGUTSEMISE PLAAN	7
6. INFO LIIKUMINE HÄDAOLUKORRAS	9
LISAD Evakuatsiooniskeemid	10
LISA 1 I KORRUS	10
LISA 2 II KORRUS	11

1. ASUTUSE ANDMED JA TÖÖREŽIIM

Põlva Põhjakaare Lasteaed Mammaste õppekoht

Address: Koolimaja tee 1, Mammaste küla, 63211 Põlvamaa

Laste arv: lasteaias 10 rühma: 3 sõimerühma ja 7 aiarühma

Töötajate arv: töötajaid nimekirjas 50

Maksimaalselt inimesi hoones kokku 450

0-võtme asukoht: majandusjuhataja ruumis asuvad kõigi ruumide võtmed; 0-võti, mis toimib Mammaste õppekoha majas, on direktoril, majandusjuhatajal, remondimehel, majaperenaisel ja G4S ekipaži meeskonnal.

LASTEAIAMAJA

Tööd alustab söökla kell 5.30, kokk avab osa lukustatud väravaid.

Välisuksed avatakse kell 7.00 ja ülejäänud väravad, mis on üldkasutusega.

Lasteaia rühmad töötavad kell 7.30 - 18.00.

Majaperenaine valvestab maja kell 19.00 ja lukustab ukseid ning väravad.

Vahemikus kell 19.00 – 7.00 on hoone elektroonilise valve all, välja arvatud köögiblokk, mis on elektroonilise valve all vahemikus kell 17.30 - 5.30.

Häire korral reageerib väljakutsele G4S ja PÄÄSTEAMET.

Esmane kontaktisik Vaike Soosaar, majandusjuht.

Teine kontaktisik Katrin Peil, direktor.

2. KONTAKTANDMED

LASTEAIA KRIISIMEESKOND:

1. Direktor **Katrin Peil**, tel 53504460;
2. Majandusjuht **Vaike Soosaar**, tel 5693 5783;
3. Tervishoiutöötaja **Marje Hokkanen**, tel 5819 0915;
4. Õppejuht **Mari-Liis Kasak**, tel 514 8507;
5. Juhiabi **Karin Viljus**, tel 5855 2772.

KRIISIMEESKONNA LIIKMEID ASEDAVAD VAJADUSEL:

Kriisimeeskonna liige	Asendajad
Katrín Peil Direktor 53504460	Mari-Liis Kasak 514 8507
	Vaike Soosaar 56935783
Vaike Soosaar majandusjuhataja 56935783	Karin Viljus 5855 2772
Marje Hokkanen meditsiinitöötaja 5819 0915	Ingrid Leis majaperenaine 58022317
Mari-Liis Kasak õppejuht 514 8507	Karin Viljus 5855 2772
Karin Viljus juhiabi 58552772	Vaike Soosaar 56935783

HÄDAOLUKORRAL HELISTADA TELEFONI NUMBRIL **112**

KONTAKTISIKUD VÄLJASPOOL LASTEAEDA

PÄÄSTEAMET: Lõuna päästkeskuse Ohutusjärelevalve büroo peainspektor **Madis Pintson**
tel.505 8291 ja 799 8602.

POLITSEI: Põlva piirkonnagrupi juht **Kalle Vall** tel. 5329 2584 ja 7998308.

Piirkonnapolitseinik **Kaido Tühis** tel. 5887 7608 ja 799 8359, email: kaido.tyhis@politsei.ee.

3. HOONETE TULEOHUTUSALANE ÜLDISELOOMUSTUS

Lasteaed on 2-korruseline, pindala 2626 m². IV kasutusviis, tulepüsivusklass TP-1. Ehitise põhiliseks ehitusmaterjaliks on raudbetoon, seinad gaaskukeroon plokkidest, mis on väljast soojustatud mineraalvillaga. Kandekonstruktsioonid on betoonist. Vahelaed raudbetoonist ja vaheseinad betoonist. Katusekate on bituumenrullmaterjal. Hoonete küttesüsteem on lahendatud keskkütte baasil, kaugküttega. Elektrikilp asetseb Mammaste õppehoone välisseinal (Põlva Haigla poolsel küljel).

Lasteaiamaja: pindala 2626 m², jaotatakse 3 korpuseks (A, B, C).

I korrusel 1-015 kuni 1-025 tuletõkke piirkond, II korrusel 1-026 kuni 1-033 tuletõkke piirkond:

- A-korpus, 2-korruseline, asub Põlva linna poolses küljes,
- B-korpus, 2-korruseline, asub koolimaja poolses küljes ja seal on lasteaia köök, söögisaal ja kooli ruumid,
- C-korpus, 1-korruseline, A ja B korpust ühendav osa.

Hoones on eraldatud tuletõkke piirkonnad lähtuvalt pindalast. Tuletõkke piirkondade uksed sulguvad kasutusotstarbelt automaatselt. Hoonel on 10 välisust, mis on kasutusel evakuatsiooniväljapääsude ja tööpäevadel kõik avatud. Evakuatsiooniuksed on varustatud evakustsiooni sulguriga ja seestpoolt avatav liblik avajaga. Mammaste õppehoone II korruse 3-l rühmal (Lotte, Muumi ja Vandersell) on võimalik evakueerida varuevakuatsioonitee väljapääsu kaudu ja sealt evakuatsiooni redelit mööda alla maapinnale.

Mammaste õppekoha hoone on ühendatud koolimaja II korrusega galerii kaudu, mida eraldab tuletõkkeuks.

Põlva Kooli kasutuses on lasteaia B-korpuse I korruse järgmised tsoonid: 1-021, 1-022, 1-023 ja 1-024. B korpuse II korrusel tsoon 1-033.

Evakuatsiooniplaanid asuvad korduspaneeli juures ja Mammaste õppekoha hoone koridorides seintel.

Hoonesse on projekti järgi paigaldatud automaatne 2-süsteemne tulekahjusignalisatsioonisüsteem ATS, mille keskseade asub koolimaja sissepääsu juures ning millelt juhitakse tulekahjuteade häirekeskusesse.

ATS-i korduspaneel asub lasteaia hoone peasissepääsu juures, millel on silt: "Päästemeeskonna sisenemistee".

Lasteaiamaja hoones on evakuatsioonivalgustus ning hoone on varustatud esmaste tulekustutusvahenditega (15 kustutit). Kasutusel on ABC-tüüpi pulberkustuteid 12 tk, 2 tk CO₂ tüüpi ja köögis on 1 rasvakustuti ning 1 tulekustutustekk.

Tuletõrje avarii korral lülitub automaatselt välja kogu ventilatsioonisüsteem.

Koolimaja tee 1 territoorium on heakorrastatud ja sissesõiduteed on mustkatttega.

Päästemeeskonnal on pääs iga välisukse ja hädaväljapääsu juurde.

Tulekahju korral Päästeametile edastatavate dokumentide asukoht:

1. Maja joonised, väravate võtmed, elektrikilbi võti asuvad ATS korduspaneeli juures seinal.
2. Kogunemiskohta jõudnute kontroll-lehed asuvad paber kandjal ATS korduspaneeli juures seinal.

4. EVAKUEERUMINE

Evakueerumine toimub plaanide kohaselt järgmiselt:

1. Tulekahju häiresignaali kirjeldus:

Häiresignaali kuuldes kontrollitakse ATS korduspaneelil häire õigsust ja asukohta (millises tsoonis on häire) ja vaigistatakse kellad. Kui tuvastatakse oht, siis käivitatakse häirekellad uuesti ja algab evakuatsioon. Evakuatsiooniteed on kergesti läbitavad ja evakuatsiooniväljapääsud on seestpoolt avatavad kõigile.

2. Lasteaia kogunemiskoht evakuatsiooni korral on **POKU rühma mänguväljak.**

3. Kooli kogunemiskoht on **STAADION.**

4. Evakueerumine peale kogunemist:

4.1. mänguväljakule evakueerunud paigutatakse koolimajja, kui koolimaja ei ole ohus;

4.2. alternatiivne kogunemiskoht Põlva Spordikooli, Uus tn.3.

Kriisimeeskonna liikmete eraldusriietus sündmuskohas tegutsemiseks: direktoril, õppejuhil, majandusjuhil, juhiabil, tervishoiutöötajal ja majaperenaisel **oranž helkurvest.**

Lasteaialaste, töötajate nimekirjad ja lasteaialaste vanemate kontaktid asuvad:

- laste nimekirjad ja lastevanemate kontaktid, töötajate nimekiri on ELIIS keskkonnas ja paber kandjal ATS korduspaneeli juures seinal;
- lastevanemate telefoninumbrid on rühma telefonis.

Evakueerudes võtab lasteaiaõpetaja kaasa rühma mobiiltelefoni.

Õppejuht võtab kaasa kogunemiskohta jõudnute kontroll-lehed, laste ja töötajate nimekirjad.

Õppejuht korrastab ja uuendab laste nimekirja õppeaasta algul ja II poolaastal (märts, aprill) või uute laste lasteaeda vastuvõtul.

5. TULEKAHJU KORRAL TEGUTSEMISE PLAAN

Ülesanne	Teostaja	Asendaja
Reageerimine signaalile ja ohuolukorra koha tuvastamine. Kontrollib häire õigsust ATS-ist, hindab ohtu. Häirekellade vaigistamine.	Katrin, Vaike, Karin, Mari-Liis	Marje, Ingrid, Heino
Ohu korral käivitatakse häirekellad uuesti, mis on märguanne evakuatsiooni alustamiseks.	Katrin, Vaike, Karin Mari-Liis	Marje, Ingrid, Heino
Laste evakueerimine lasteaia hoonest. Köögipersonali evakueerimine.	Tööl olevad rühma õpetajad. Täiskasvanud evakueeruvad iseseisvalt kogunemiskohta.	Tööl olevad rühma abiõpetajad.
Evakueerunud laste arvu kiire teatamine õppejuhile või asendajale (Marje Hokkanen, Karin Viljus, esimesena kogunemiskohta jõudnud rühma õpetaja). Evakueerunud köögipersonali teatamine.	Rühma õpetajad Alik Lehemets	Rühma abiõpetajad Veronika Anišovets
Evakueerunud lasteaialaste ja personali arvu kiire teatamine päästetööde juhile, et saaks päästetööga alata.	Mari-Liis	Karin Viljus, Marje Hokkanen, Karin Viljus, esimesena kogunemiskohta jõudnud rühma õpetaja.
Võtab päästemeeskonna vastu ja edastab sündmusest kogu informatsiooni.	Katrin	Mari-Liis, Vaike, Karin, Ingrid
Avab väravad, edastab päästetöö juhile teavet elektrisüsteemi väljalülitamiskohta, elektrikilbi asukoha, teatab vajadusel veehüdrandi asukoha.	Vaike	Ingrid, Heino
Päästemeeskonnale edastatakse tulekahju teadaolev asukoht hoones ja inimeste viibimisest ohualas.	Katrin, Mari-Liis	Karin, Vaike, Ingrid, Heino

Edastab päästetöö juhi edasised korraldused evakueerunud inimestele: <ul style="list-style-type: none"> - kui evakueerunutel on lubatud hoonesse naasta, - kui evakueerunud on tarvis ilmastikuolude tõttu alternatiivsetesse kogunemiskohta viia. 	Katrin, Mari-Liis	Karin, Marje, Jaanika rühmaõpetajad
Saadab evakueeritud esmalt koolimajja ja vajadusel spordihoonesse, mis asub UUS tn 3.	Jaanika, Marje, Egle, rühmaõpetajad	Triin, rühmaõpetajad, abiõpetajad
Esmaste tulekustutusvahendite ja tuleohutuspäigaldiste kontroll ja metoodika.	Vaike	
Teeb ohutuks tehnoloogilised seadmed või protsessid (üldventilatsioon lülitub automaatselt välja, elektrisüsteemid jmt).	Vaike	Ingrid, Heino
Tagab laste ja töötajate püsimise kogunemiskohas seni, kuni päästetöö juht annab edasised korraldused.	rühmaõpetajad	abiõpetajad
Tagab hoone skeemide olemasolu, et vajadusel päästetöö juhile täiendavat infot anda.	Vaike	Karin
Informeerib päästetöö juhti sellest, millist teed pidi jõuab kõige kiiremini tulekahju kohani.	Katrin	Vaike, Heino, Ingrid
Informeerib päästetöö juhti peakilpide, automaatse tulekahjusignalisatsioonisüsteemi keskseadmest, ohtlikest ainetest ja muudest ohtudest	Vaike	Ingrid, Heino
On pidevalt kättesaadav päästetöö juhile objekti kohta lisainformatsiooni andmiseks.	Katrin	Vaike, Ingrid
Kooskõlastab direktori ja päästetöö juhiga info ning edastab selle esimesel võimalusel lastevanematele.	Mari-Liis	Lasteaiaõpetaja
Suhtleb sündmuskohal meediaga.	Katrin	Asendajat ei ole

Pärast turvalisuse taastamist:

Ülesanne	Teostaja	Asendaja
Toimub kriisimeeskonna koosolek, kus <ul style="list-style-type: none"> - kohandatakse tegevusplaani vastavalt olukorrale; - jagatakse ülesanded. 	Katrin	
Teavitab juhtunust lapsevanemaid.	Katrin	Mari-Liis

Korraldab õpetajatele infotunni, et <ul style="list-style-type: none"> - anda päästetöötajatega kooskõlastatud info toimunu kohta; - määrata info, mida jagatakse õpilastele ja lapsevanematele; - anda soovitusel, kuidas juhtunust lastele rääkida. 	Katrin	Mari-Liis
--	--------	-----------

6. INFO LIIKUMINE HÄDAOLUKORRAS

Töötajad teavitavad hädaolukorrast vahetult DIREKTORIT (Katrin Peil), tel 5350 4460 tema puudumisel asendab direktorit lasteaia õppealajuhataja Mari-Liis Kasak, tel. 5148507

Soovitatav teavitamisviis suuline teade, kui see pole võimalik, siis telefonikõne.

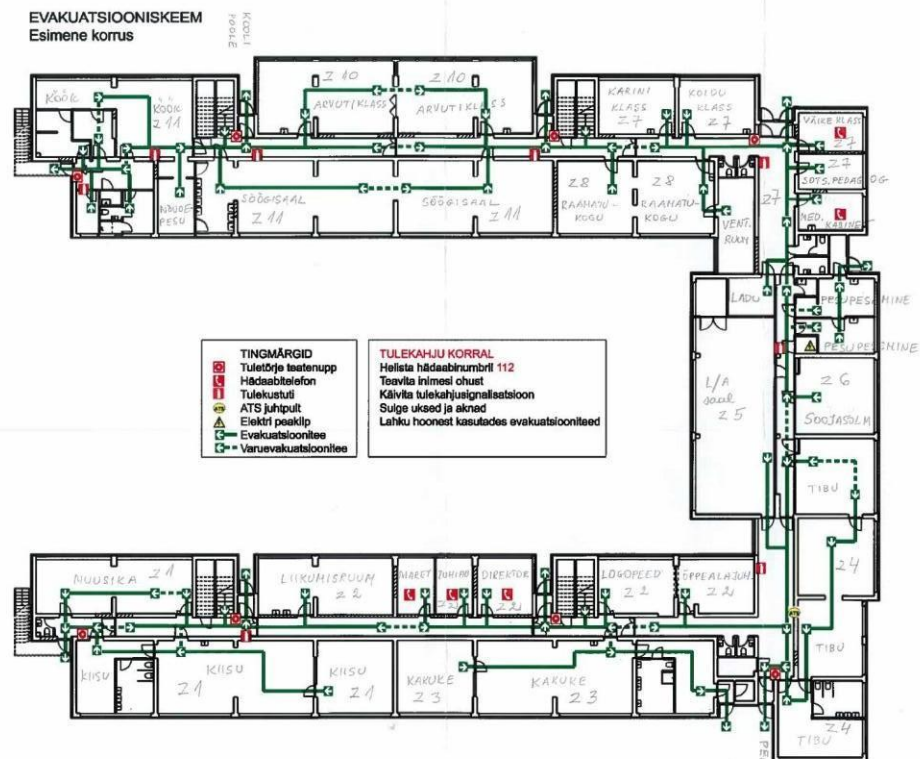
Kooli töötajatele (Põlva Kool) edastatakse hädaolukorras vajalik info suuliselt või telefoniga. Kooli kontaktisik Kristi Puna tel. 529 5616

Kooli huvijuht Diana Pehk tel. 5634 2538

Omavalitsuse teavitamine: Põlva vallavanemat ja haridusnõunikku teavitab hädaolukorrast kriisimeeskonna juht. Info, mis edastatakse töötajatele või lapsevanematele, läheb ka omavalitsusse vallavanemale ja haridusnõunikule.

LISAD Evakuatsiooniskeemid

LISA 1 I KORRUS



LISA 2 II KORRUS

